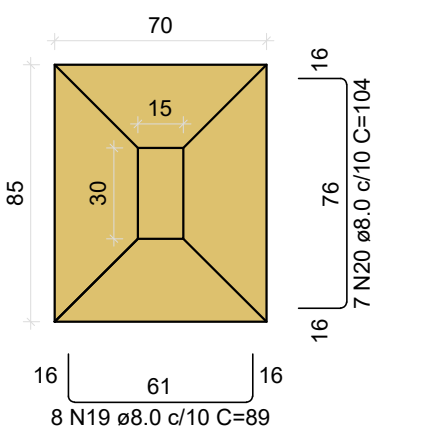


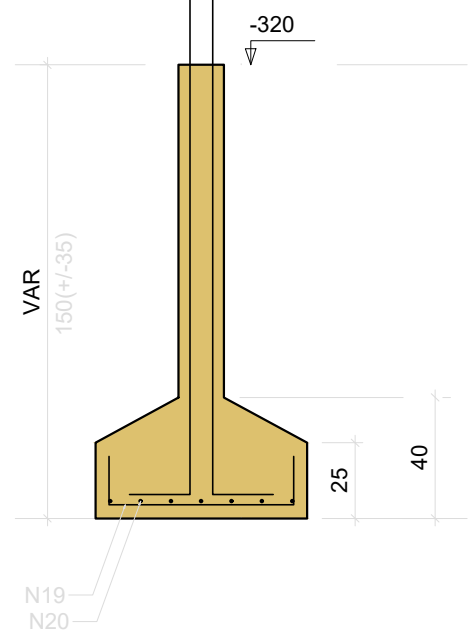
S36

PLANTA  
ESC 1:25



Solo com capacidade de suporte > 4.00 kgf/cm²  
Solo compactado sobre a sapata  
peso específico > 1600.00 kgf/m³

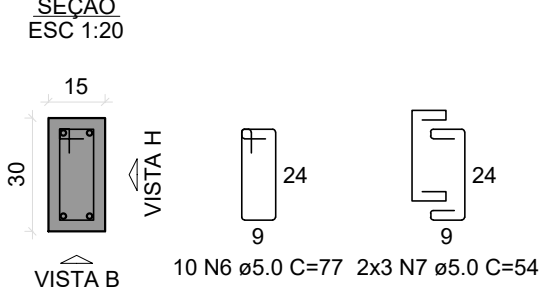
CORTE  
ESC 1:25



P36

FUNDAÇÃO - L1

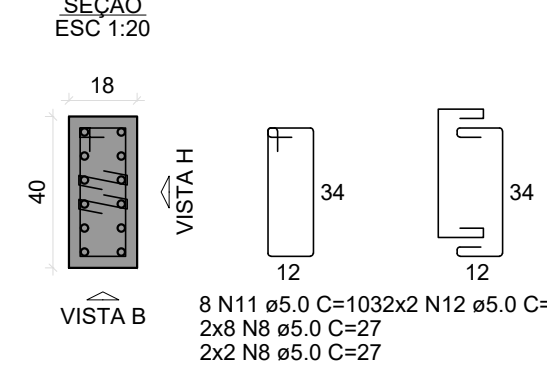
SEÇÃO  
ESC 1:20



P38

FUNDAÇÃO - L1

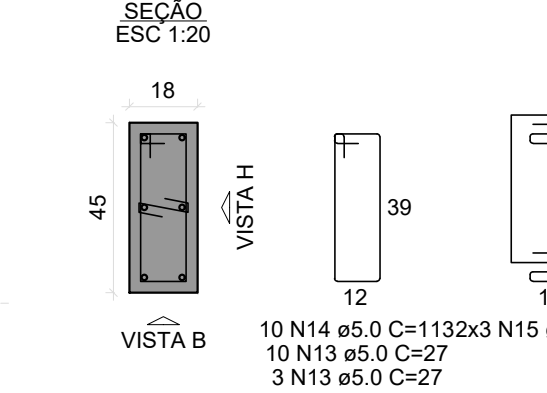
SEÇÃO  
ESC 1:20



P39

FUNDAÇÃO - L1

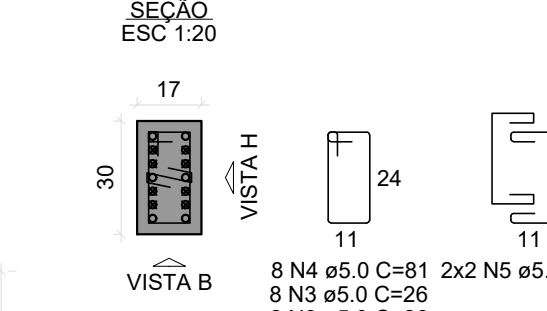
SEÇÃO  
ESC 1:20



P12

FUNDAÇÃO - L1

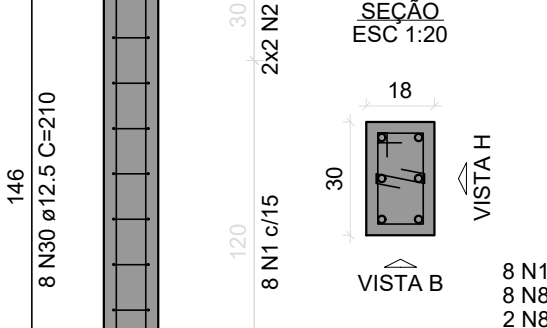
SEÇÃO  
ESC 1:20



P37

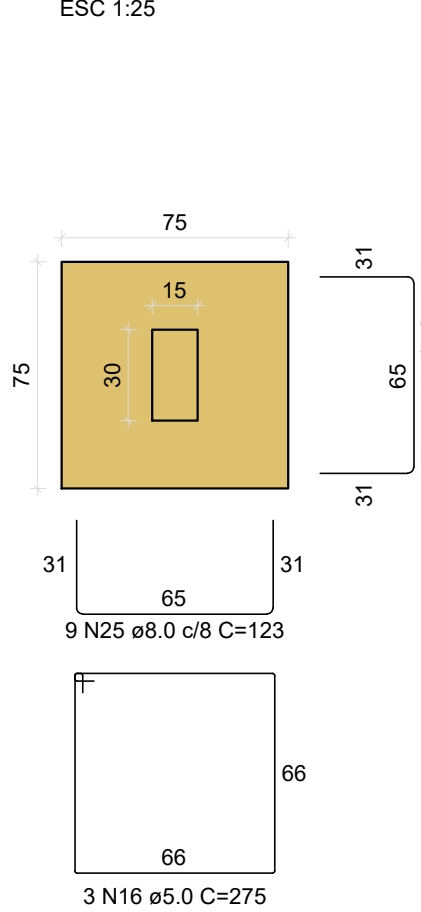
FUNDAÇÃO - L1

SEÇÃO  
ESC 1:20



S41

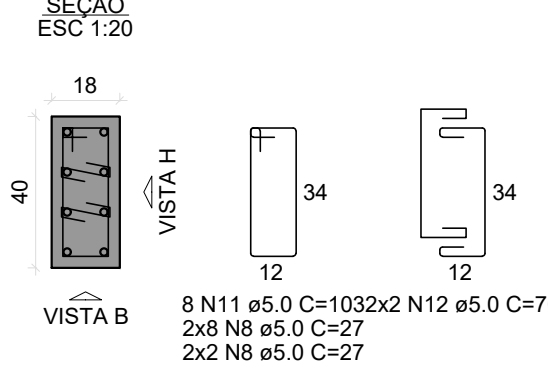
PLANTA  
ESC 1:25



P48

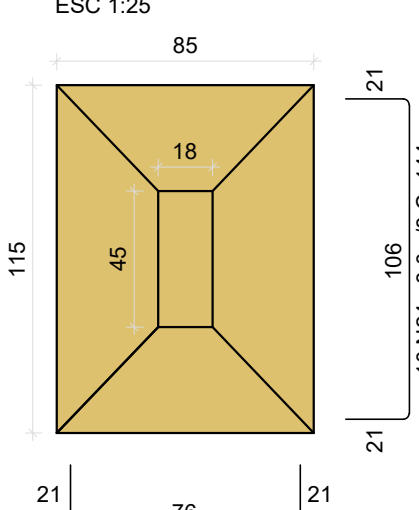
FUNDAÇÃO - L1

SEÇÃO  
ESC 1:20



S40

PLANTA  
ESC 1:25

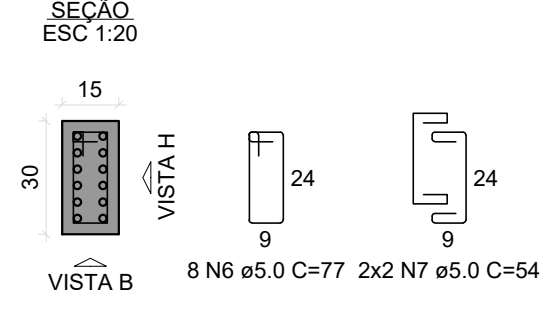


Solo com capacidade de suporte > 4.00 kgf/cm²  
Solo compactado sobre a sapata  
peso específico > 1600.00 kgf/m³

P13

FUNDAÇÃO - L1

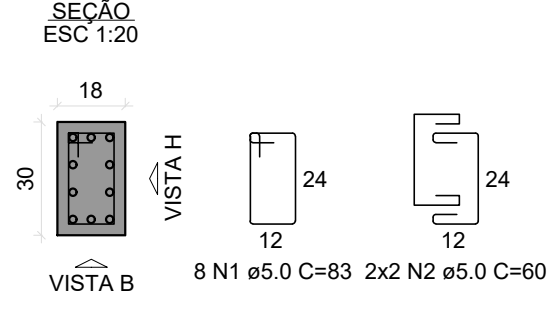
SEÇÃO  
ESC 1:20



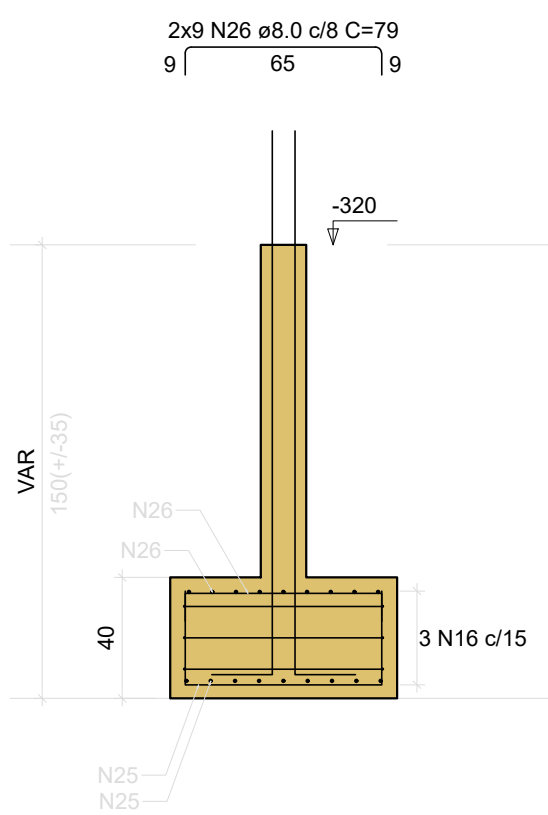
P7

FUNDAÇÃO - L1

SEÇÃO  
ESC 1:20



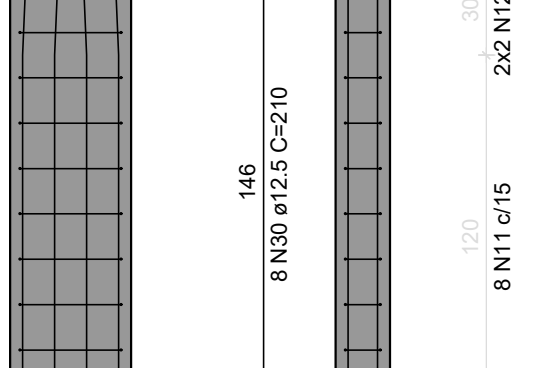
CORTE  
ESC 1:25



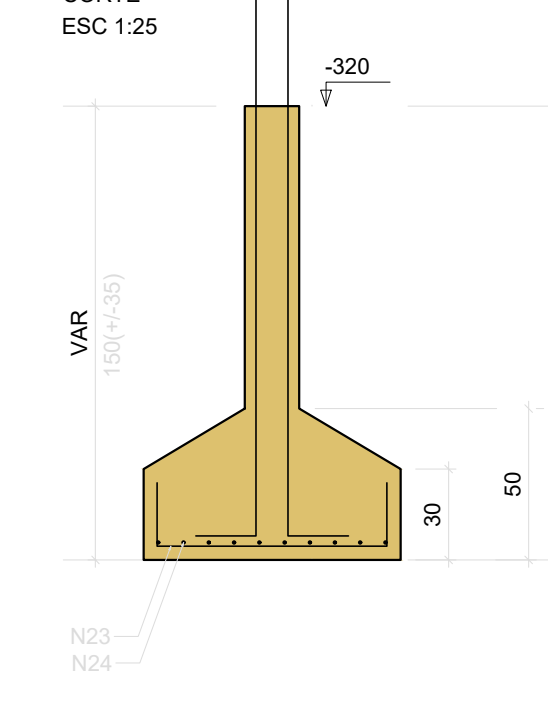
P40

FUNDAÇÃO - L1

SEÇÃO  
ESC 1:20



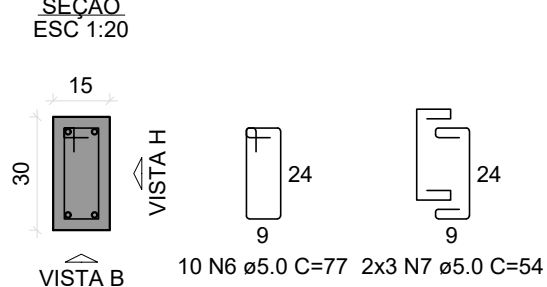
CORTE  
ESC 1:25



P41

FUNDAÇÃO - L1

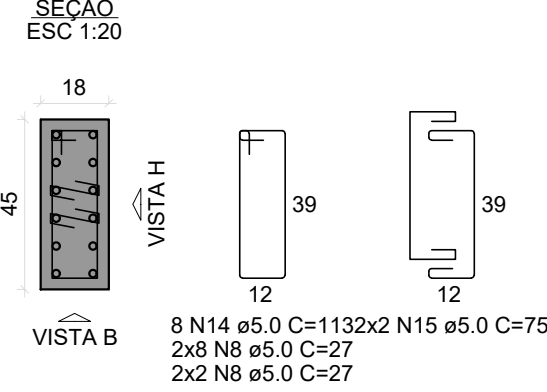
SEÇÃO  
ESC 1:20



P40

FUNDAÇÃO - L1

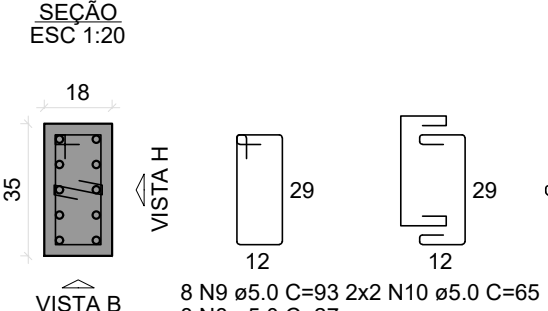
SEÇÃO  
ESC 1:20



P16

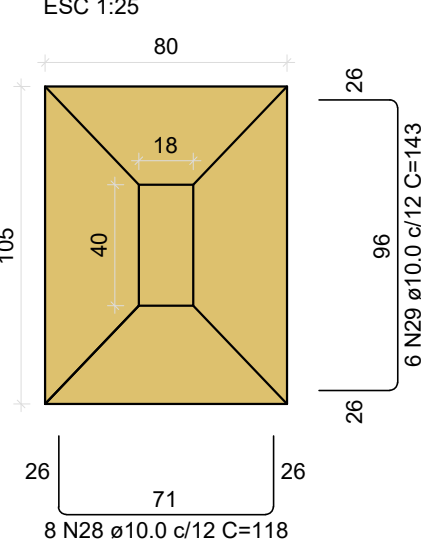
FUNDAÇÃO - L1

SEÇÃO  
ESC 1:20



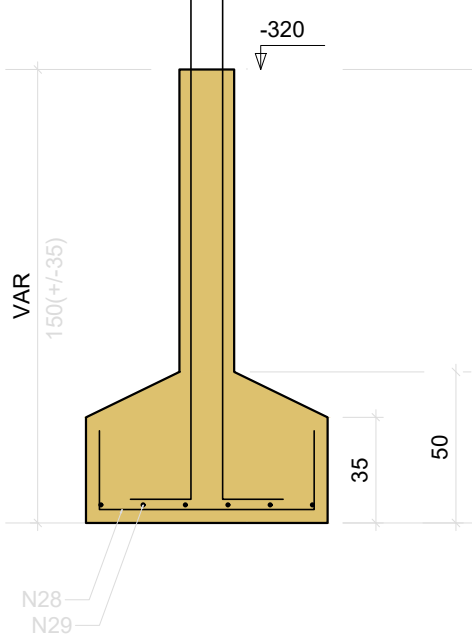
S38=S48

PLANTA  
ESC 1:25



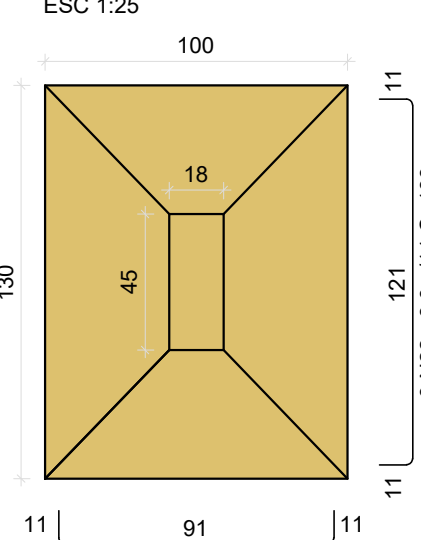
Solo com capacidade de suporte > 4.00 kgf/cm²  
Solo compactado sobre a sapata  
peso específico > 1600.00 kgf/m³

CORTE  
ESC 1:25



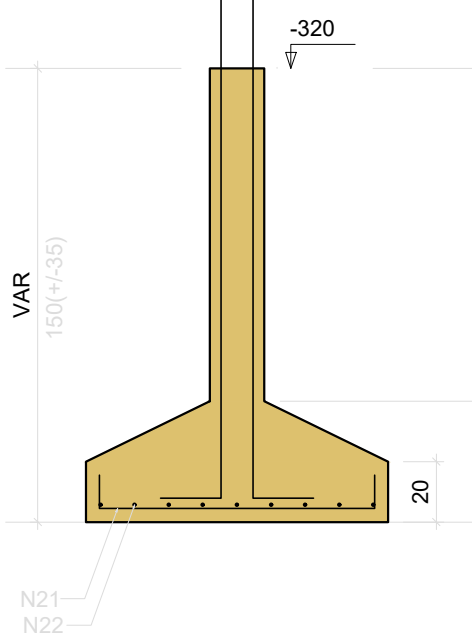
S39

PLANTA  
ESC 1:25



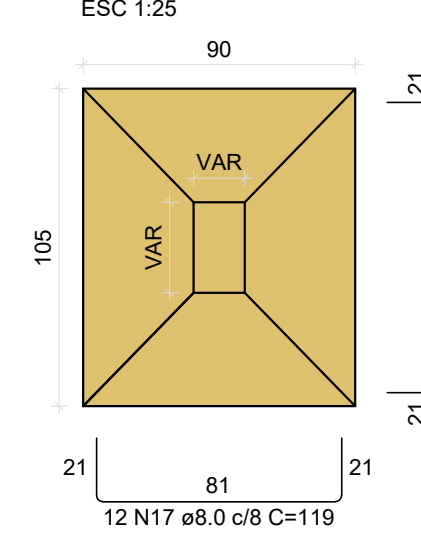
Solo com capacidade de suporte > 4.00 kgf/cm²  
Solo compactado sobre a sapata  
peso específico > 1600.00 kgf/m³

CORTE  
ESC 1:25



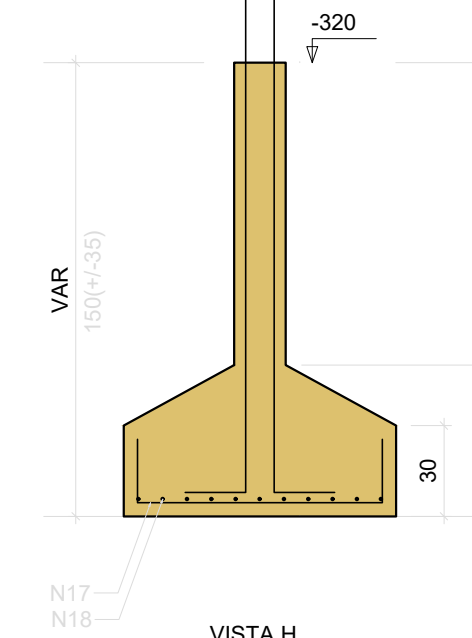
S7=S12=S13=S16=S18=S37

PLANTA  
ESC 1:25



Solo com capacidade de suporte > 4.00 kgf/cm²  
Solo compactado sobre a sapata  
peso específico > 1600.00 kgf/m³

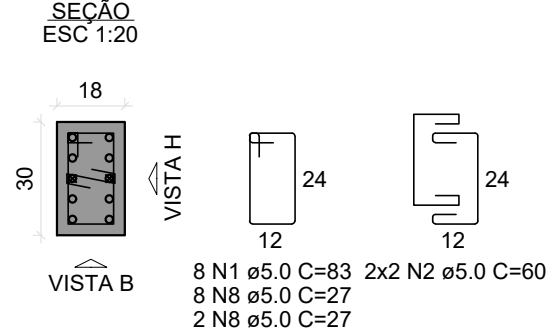
CORTE  
ESC 1:25



P18

FUNDAÇÃO - L1

SEÇÃO  
ESC 1:20



RELAÇÃO DO AÇO

| AÇO  | N  | DIAM (mm) | QUANT | C.UNIT (cm) | C.TOTAL (cm) |
|------|----|-----------|-------|-------------|--------------|
| CA60 | 1  | 5.0       | 24    | 63          | 1992         |
|      | 2  | 5.0       | 12    | 60          | 720          |
|      | 3  | 5.0       | 10    | 26          | 260          |
|      | 4  | 5.0       | 8     | 81          | 648          |
|      | 5  | 5.0       | 4     | 58          | 232          |
|      | 6  | 5.0       | 28    | 77          | 2156         |
|      | 7  | 5.0       | 16    | 54          | 864          |
|      | 8  | 5.0       | 90    | 27          | 2430         |
|      | 9  | 5.0       | 8     | 93          | 744          |
|      | 10 | 5.0       | 4     | 65          | 260          |
|      | 11 | 5.0       | 16    | 103         | 1648         |
|      | 12 | 5.0       | 8     | 70          | 560          |
| CA50 | 13 | 5.0       | 13    | 27          | 351          |
|      | 14 | 5.0       | 18    | 113         | 2034         |
|      | 15 | 5.0       | 10    | 75          | 750          |
|      | 16 | 5.0       | 3     | 275         | 825          |
|      | 17 | 8.0       | 72    | 119         | 8568         |
|      | 18 | 8.0       | 66    | 134         | 8844         |
|      | 19 | 8.0       | 8     | 89          | 712          |
|      | 20 | 8.0       | 7     | 104         | 728          |
|      | 21 | 8.0       | 13    | 109         | 1417         |
|      | 22 | 8.0       | 9     | 139         | 1251         |
|      | 23 | 8.0       | 14    | 114         | 1596         |
|      | 24 | 8.0       | 10    | 144         | 1440         |
|      | 25 | 8.0       | 18    | 123         | 2214         |
|      | 26 | 8.0       | 18    | 79          | 1422         |
|      | 27 | 10.0      | 14    | 202         | 2828         |
|      | 28 | 10.0      | 16    | 118         | 1888         |
|      | 29 | 10.0      | 12    | 143         | 1716         |
|      | 30 | 12.5      | 84    | 210         | 17640        |
|      | 31 | 12.5      | 10    | 159         | 1590         |

RESUMO DO AÇO

| AÇO  | DIAM (mm) | C.TOTAL (m) | PESO + 10% (kg) |
|------|-----------|-------------|-----------------|
| CA50 | 8.0       | 281.9       | 122.4           |
| CA50 | 10.0      | 54.3        | 43.6            |
| CA60 | 12.5      | 192.3       | 203.8           |
| CA60 | 5.0       | 164.7       | 27.9            |

PESO TOTAL (kg)

CA50 369.8


CA60 27.9

Volume de concreto (C-25) = 4.80 m³

Área de forma = 26.43 m²

BLOCO DO COGERP PRANCHAS: 01 a 046

| REVISÃO    | DESCRIÇÃO      | REVISADO POR | DATA       |
|------------|----------------|--------------|------------|
| REVISÃO 00 | EMIÇÃO INICIAL | WAGNER DARY  | 08/03/2024 |
|            |                |              |            |
|            |                |              |            |

|                                                                                                                      |  |                                                                                                                           |  |                                                                                                                                                             |  |
|----------------------------------------------------------------------------------------------------------------------|--|---------------------------------------------------------------------------------------------------------------------------|--|-------------------------------------------------------------------------------------------------------------------------------------------------------------|--|
| SECRETARIA DE ESTADO DA SEGURANÇA PÚBLICA                                                                            |  |  <b>SERGIPE</b><br>GOVERNO DO ESTADO |  | DIRETORIA DE ARQUITETURA E EDIFICAÇÕES<br>PRAÇA TOBIAS BARRETO, nº 20, BARRIO SÃO JOSÉ<br>CEP. 49050-220 ARACAJU/SE<br>TELS: (79)3216-5454 / (79)98851-9337 |  |
| TIPO: PROJETO ESTRUTURAL DA CONSTRUÇÃO DO CENTRO INTEGRADO DE SEGURANÇA PÚBLICA (CISP) EM NOSSA SENHORA DA GLÓRIA/SE |  |                                                                                                                           |  | Nº DA PRANCHA                                                                                                                                               |  |
| ASSUNTO: BLOCO DO COGERP SAPATAS 04                                                                                  |  |                                                                                                                           |  | 06/348                                                                                                                                                      |  |
| END.: RUA ANTÔNIO JOAQUIM DE FARIAS, S/N – N. SRA DA GLÓRIA – SE                                                     |  |                                                                                                                           |  |                                                                                                                                                             |  |
| AUTOR DO PROJETO: WAGNER DARY DA SILVA                                                                               |  |                                                                                                                           |  |                                                                                                                                                             |  |
| RESPONSÁVEL TÉCNICO: WAGNER DARY DA SILVA RN: 270771497-6                                                            |  |                                                                                                                           |  |                                                                                                                                                             |  |
| ESCALA: INDICADA                                                                                                     |  | DATA: 03/2024                                                                                                             |  | DESENHISTA: WAGNER DARY                                                                                                                                     |  |